



TIPS PARA HACER SENDERISMO CON TU PERRO DE FORMA SEGURA Y DIVERTIDA

ANTES DE INICIAR

Entrenamiento primero

- Siéntate
- Quieto
- Ven

Debes asegurarte de que tu perro responde a los comandos básicos antes de llevarlo a diferentes entornos.

Placa de identificación



Asegúrate de que tu perro tenga una placa de identificación y/o use microchip antes de iniciar cualquier aventura

Adultos solamente

Los cachorros y los perros jóvenes menores de 14 meses no deben hacer senderismo. No solo no están preparados físicamente, si no que mentalmente aún necesitan de un entrenamiento constante.



Adultos solamente



No sobrealimentes a tu perro antes de empezar con el senderismo. Aliméntalo con una ración un poco menor para evitar alteraciones gastrointestinales durante su paseo.



TIPS PARA HACER SENDERISMO CON TU PERRO DE FORMA SEGURA Y DIVERTIDA

DURANTE SU AVENTURA



Ve acostumbrándolo a las caminatas iniciando con paseos cortos. Poco a poco ve aumentando el tiempo que caminan de acuerdo al rendimiento de tu perro.



correa de 1.8 metros

Utiliza una correa larga para mantenerlo en control y evitar que se lastime, sobre todo en situaciones estresantes.

No olvides el agua

Durante el senderismo tu perro necesitará de mucha agua para mantenerse hidratado. Además, de un poco más de agua para ayudarte a limpiarlo cuando terminen su caminata.

2.3 litros



36 kg



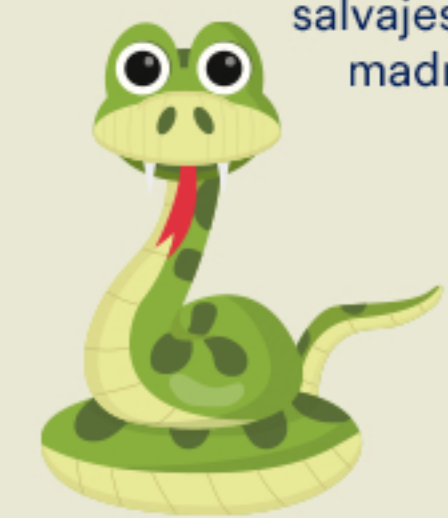
Mantente atento

Vigila que tu perro no presente signos de cansancio o golpe de calor, como cojear o aumento de salivación. Si notas algún signo tomen un descanso y ofrécele agua inmediatamente.



Cuidado con la vida salvaje

Evita las zonas donde viven animales salvajes, incluidos cuevas, madrigueras o agujeros en los árboles.



TIPS PARA HACER SENDERISMO CON TU PERRO DE FORMA SEGURA Y DIVERTIDA

TERMINANDO SU AVENTURA

Deja solo las sus huellas



Recoge sus heces siempre y evita contaminar el lugar.

Inspecciona



Terminando su viaje, revisa la piel y el pelo de tu perro en busca de pulgas o garrapatas, restos de pasto u hojas.

ACCESORIOS DE TU PERRO PARA HACER SENDERISMO

Paseo de día

- Correa de 1.8 metros
- Abundante agua
- Collar con placa de identificación
- Bolsas biodegradables
- Toallas para limpiarlo

Paseo en la tarde - noche

- Alforja o chaleco reflejante
- Protector solar
- Botas todo terreno
- Botiquín de primero auxilios
- Cobija y tapete
- Tienda